



## ESTUDO EM CASA – DISTANCIAMENTO SOCIAL – COVID 19

2º Semestre - **6ª Série EJA** 4 AULAS.

2ª SEMANA: DE 08/09/2020 a 18/09/2020

Professora Elisângela

### ATIVIDADES DE GEOGRAFIA

Nome \_\_\_\_\_ 6ª Série

Orientações:

Faça correção das atividades anteriores.

Leia o texto sobre o clima do Brasil e responda as questões na folha.

**Envie fotos das atividades corrigidas até dia 18/09.**

#### Correção

**1º texto- Território brasileiro: localização, extensão e fronteiras.**

1- Qual a principal característica do território brasileiro?

O território brasileiro possui como característica principal a sua grande extensão, o que o faz ser considerado como um país de dimensões continentais, ou seja, apresenta uma área equivalente à de um continente, detendo 8.514.876 km<sup>2</sup> de extensão.

2- Quais os países maiores que o Brasil?

Rússia, Canadá, China, Estados Unidos.

3- Quais são os pontos extremos do Brasil?

No sentido norte-sul, Monte Caburaí – ponto localizado no estado de Roraima e o Arroio Chuí, no extremo sul, no Rio Grande do Sul. Já no sentido Leste-Oeste, Nascente do Rio Moa (Acre), no extremo oeste, Ponta do Seixas (Paraíba), no extremo leste.

4- Observe o mapa fronteiras do Brasil e indique cinco países que fazem fronteira com o Brasil?

Bolívia, Paraguai, Argentina, Uruguai e Peru.

5- Por que o Brasil é um país privilegiado?

Além de ser um dos maiores países do mundo, o Brasil também é um dos que possuem as maiores áreas habitáveis e produtivas.

**2º texto- Relevo Brasileiro**

1- Quais as formas de relevo existentes no Brasil?

Planícies, planaltos e depressões.

2- Explique o que são agentes endógenos?



Resultado da energia do interior do planeta que se manifesta pela dinâmica ou tectônica das placas.

3-Explique o que são os agentes exógenos?

Associados ao clima da área, como as chuvas, ventos e geleiras, que criam ou dão as formas esculturais ao relevo através de um processo erosivo.

4-Explique:

**Planaltos** – São formas de relevo elevadas, com altitudes superiores a 300 metros.

**Planícies** – São unidades de relevo geologicamente muito recentes.

**Depressões** – São áreas rebaixadas em consequência da erosão, que se formam entre as bacias sedimentares e os escudos cristalinos.

---

## ATIVIDADES DA SEMANA DE 08/09 A 18/09

### Climas do Brasil

Em virtude de sua extensão territorial, o Brasil possui diferentes climas ao longo de seu território.

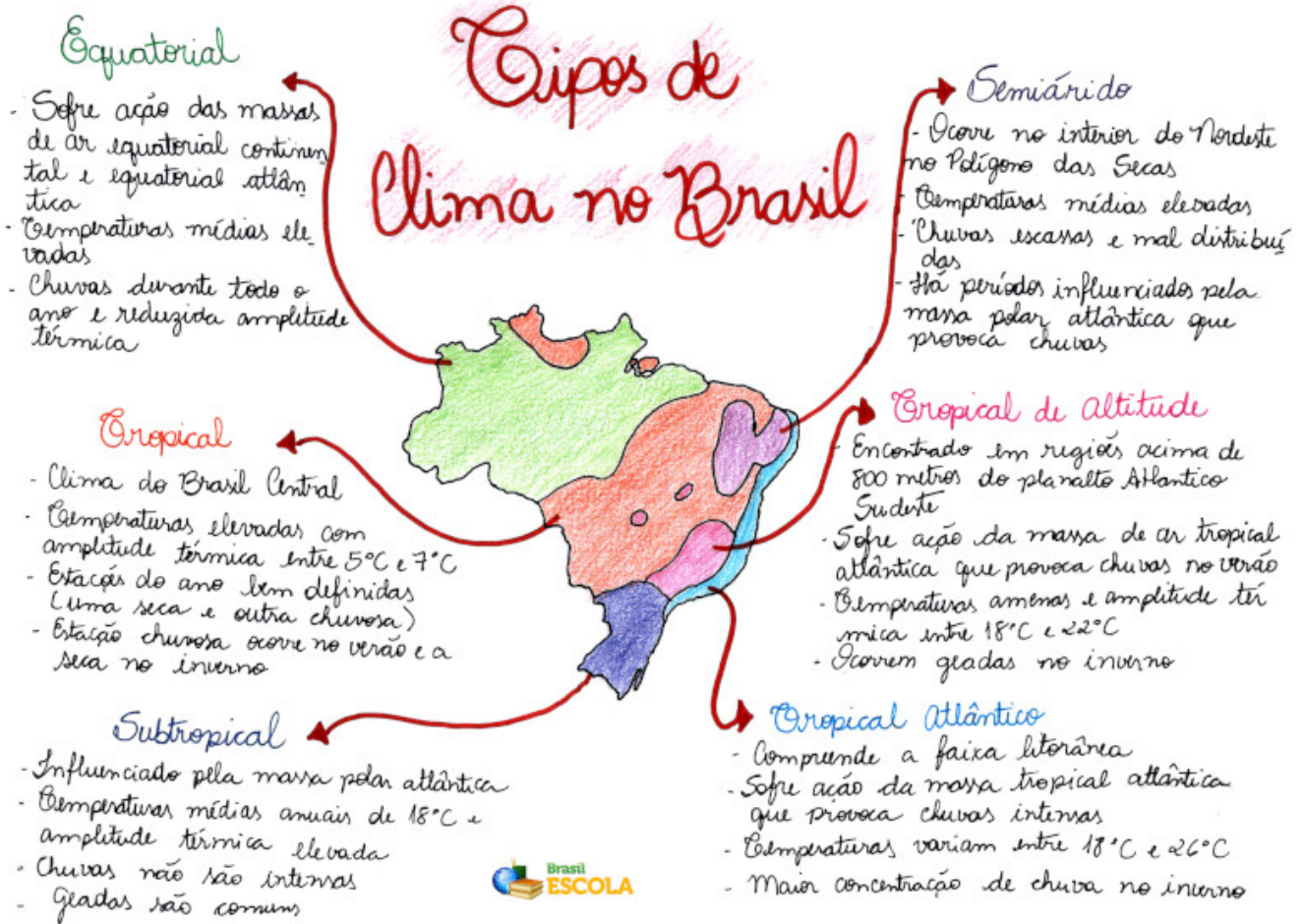
Clima corresponde ao conjunto de variações do tempo de uma determinada localidade. Para estabelecer o clima de um lugar é necessário analisar os fenômenos atmosféricos durante um período de, aproximadamente, 30 anos. O clima está diretamente relacionado à formação vegetal.

No território brasileiro ocorre uma grande diversidade climática, pois o país apresenta grande extensão territorial com diferenças de relevo, altitude e dinâmica das massas de ar e das correntes marítimas, todos esses fatores influenciam no clima de uma região.

A maior parte da área do Brasil está localizada na Zona Intertropical, ou seja, nas zonas de baixas latitudes, com climas quentes e úmidos. Outro fator interessante do clima brasileiro refere-se à amplitude térmica (diferença entre as médias anuais de temperatura máximas e mínimas), conforme se aproxima da linha do Equador, a amplitude térmica é menor.

O critério utilizado no Brasil para classificar os diferentes tipos de clima relaciona-se à origem, natureza e, principalmente, movimentação das massas de ar existentes no país (equatorial, tropical e polar). Conforme análises climáticas realizadas no território brasileiro, foi possível estabelecer seis tipos de climas diferentes, são eles:

Observe o mapa mental abaixo:



### Exercícios

1- Por que o Brasil possui diferentes tipos de clima?

---



---

2- Observe o mapa mental e responda as questões abaixo:

Quais os tipos climáticos:

\*Tropical \_\_\_\_\_

---

\*Subtropical \_\_\_\_\_

---

\*Equatorial \_\_\_\_\_

---

\*Semiárido \_\_\_\_\_

---